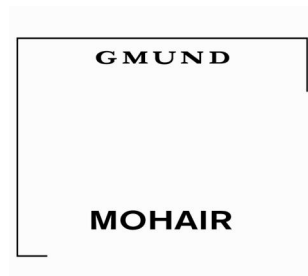


Informations sur l'impression



MOHAIR

Trame

- o En impression Offset 54 - 60 l/cm, dans certains cas jusqu'à 80 l/cm

Conseils d'impression Offset

- o Pour des papiers de couleurs, adapter la photogravure à la couleur et à la texture du papier
- o Retrait des sous-couleurs et empilements faibles en cas d'applications de couleurs intenses
- o Des essais d'impression au préalable sont recommandés
- o Utilisation d'encre séchant exclusivement par oxydation
- o Humidification à l'alcool d'environ 12 %
- o Séchage minutieux, Mohair nécessite un temps de séchage intense d'environ 48 à 72 h. Compter 72 h de séchage avant chaque passage supplémentaire
- o Utilisation d'un poudrage (au moins 30 microns) pour éviter les dépôts d'encre
- o Possible dépôt de poussière sur le blanchet, un nettoyage plus fréquent du blanchet est donc conseillé
- o Augmentation de la pression et utilisation de blanchets en caoutchouc souple pour une bonne couverture de l'encre dans les creux du papier, néanmoins ne pas utiliser une pression supérieure à 250 - 350 µ
- o Lors d'une impression recto verso, imprimer d'abord le verso et ensuite le côté doux du recto du papier

Autres domaines d'application

- o Typographie, gaufrage, marquage à chaud, sérigraphie, découpe

Finition et procédé

- o Très bien approprié dans les domaines de la reliure de livres et du packaging
- o Mohair peut être facilement abîmé par la pression, il est donc conseillé de réduire la pression du massicot et de placer des feuilles de passe "atténuant" la pression au dessus et en dessous des feuilles Mohair à couper
- o Selon les applications, Mohair peut également être coupé retourné sur le verso. Lors de la découpe de Mohair il est conseillé d'insérer des feuilles intercalaires dans la pile pour éviter que les feuilles ne glissent.
- o Un bon alignement des feuilles sur la pile est limité du fait de l'état de surface très particulier du papier. Pendant tout le processus de transformation et finition, il est recommandé de faire des piles ne dépassant pas 25 feuilles

Particularités

- o Sans chlore ni acide, de pH neutre et donc très résistant dans le temps

Pour tous types d'impression, finition ou transformation merci de suivre les recommandations des fabricants de machines-outils, encres, films pour marquage à chaud partiel ou en à plat, colles, etc. Gmund se dégage de toute responsabilité en cas de dégâts causés suite à une utilisation non conforme des papiers Gmund.